



Marche athlétique



Championnats Régionaux des 20km Marche, 10Km juniors, 5000m Cadets et 3000m Minimes

Sur circuit mesuré et enregistré (I-F078/00069/2017) de 1000m

10km – 10 tours – CA/JU F & H (Hors Championnats pour les cadets-cadettes)

20km – 20 tours - ES/SE/VE F & H

Epreuves 1000m Poussin(e), 2000 m Benjamin(e)



Dimanche 10 avril 2022

Ouverture du secrétariat à 8h00

Départ des épreuves 10km et 20km à 9h15

Départ des épreuves 1000m, 2000m, 3000m et 5000m à 11h30

Stade Claude Fichot

Rue du Bois d'Aulne

78700 CONFLANS SAINTE-HONORINE

Accès :

RER A Conflans fin d'Oise puis bus 17 arrêt Place de la liberté

SNCF St LAZARE > Conflans sainte-Honorine puis bus 17 arrêt Place de la liberté ou bus 11 arrêt Chemin vert

Autoroute A15 : Sortie Conflans sainte-Honorine - Parking aux abords du stade

Règlement

- La compétition est réservée aux athlètes titulaires d'une licence « compétition » pour la saison en cours.
- Podiums pour chaque épreuve, Médailles pour les 3 premiers et 3 premières de la LIFA (20km : ES SE MA, 10km : JU, 5000m : CA, 3000m : MI, 2000m : BE).
- Un athlète ne sera pas autorisé à repartir pour son ou ses derniers tours de circuit, au-delà de 2h45 d'épreuve. Le juge arbitre sera chargé de stopper l'athlète lors de son passage sur la ligne d'arrivée.
- Les épreuves sont des compétitions de marche athlétique qui se déroulent selon la règle F-230 des compétitions.
- La tenue des marcheurs devra être conforme à la règle F-143 des compétitions. Ceux-ci devront observer la plus grande correction vis-à-vis des officiels et du public.
- Toute réclamation devra être déposée conformément à la règle en vigueur dès la fin de l'épreuve.
- Vestiaires et douches sont prévus au stade.
- Retrait des dossards et inscriptions sur place (5 €) jusqu'à 8h45, sauf pour les jeunes (inscription gratuite jusqu'à 10h15).
- Les organisateurs déclinent toute responsabilité en cas de perte ou de vol d'objets de valeur pouvant survenir à l'occasion de cette compétition.

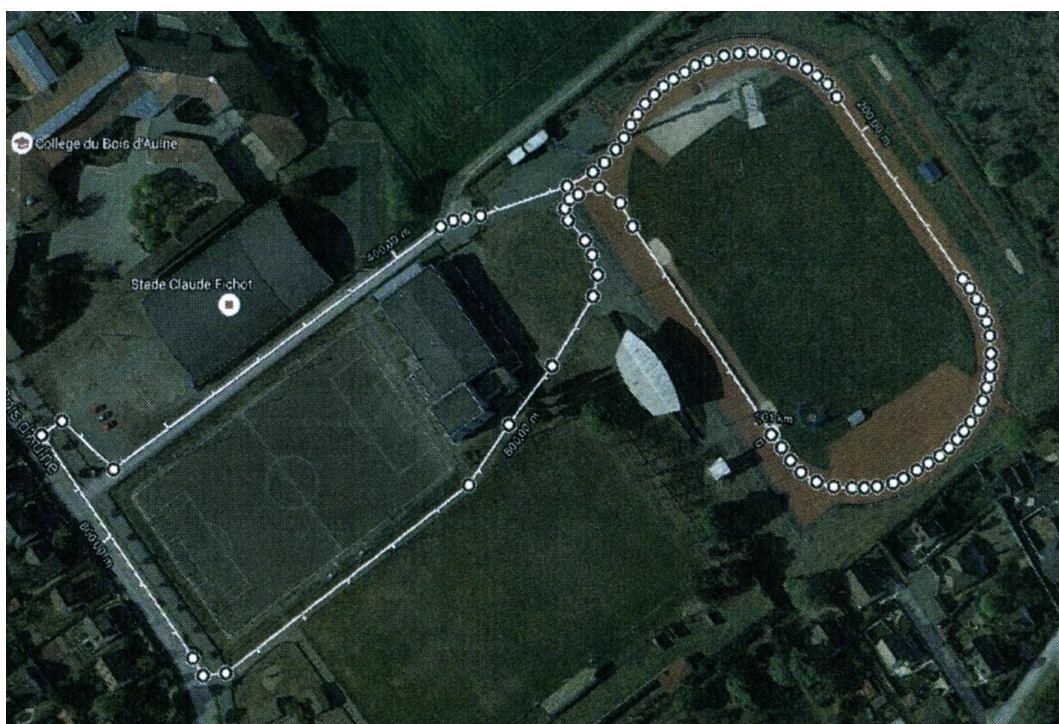
Engagements

Sur le site <https://www.lifa-athle.fr/>

rubrique COMPETITIONS/QUALIFIÉ(E)S/ENGAGEMENTS DES ATHLÈTES

avant le jeudi 7 avril 12 heures

Circuit Tartan et bitumé sur et autour du stade



Yvelines
Le Département



CONFLANS
SAINTE-HONORINE

